



➤ Concertation pour une gestion raisonnée d'un territoire
en Champagne dans un objectif de biodiversité
P. Lecompte (ADAEst)



Objectifs

Le Réseau Biodiversité pour les Abeilles

- Créer un projet de gestion concertée et raisonnée d'un territoire sur les aspects biodiversité
- Basé sur une approche améliorant les surfaces agricoles et non agricoles en terme de biodiversité
- Compatible avec une production agricole locale rentable et de qualité
- Concertation avec les acteurs locaux dans le cadre d'un comité de pilotage pluridisciplinaire.





Le Réseau Biodiversité pour les Abeilles

Descriptif du projet

- Une opportunité pour le milieu agricole : proposer un schéma de gestion compatible avec une production agricole de qualité
 - Proposer une utilisation du territoire agricole cohérente
 - Travailler les autres éléments du paysage gérés par le milieu agricole (haies, bandes et chemins enherbés, bordures de champs, maintien en fleurs de fractions de luzernières...)
 - Valorisation de l'image du monde agricole auprès du grand public

- Une opportunité pour tous les acteurs d'un territoire de se regrouper sur un projet concret.
 - Concertation, Intégration des expertises respectives et consensus, Sensibilisation





Le Réseau Biodiversité pour les Abeilles

Descriptif du projet

- Une opportunité pour une vision globale territoriale et cohérente :
 - Travailler sur les autres entités du paysage pouvant avoir un impact positif sur la biodiversité (créer des corridors) :
 - Lisères, Bordures de routes et de chemins, Voies de chemin de fer et réseau autoroutier, Jardins
 - Influencer sur les schémas d'aménagement du territoire dès leur création (cadre administratif)
 - Arriver de manière pragmatique et de manière progressive à constituer ces zones écologiquement intéressantes

- Anticiper les demandes du Grenelle de l'environnement concernant la Biodiversité et la mise en place de Trames Vertes/Bleues.

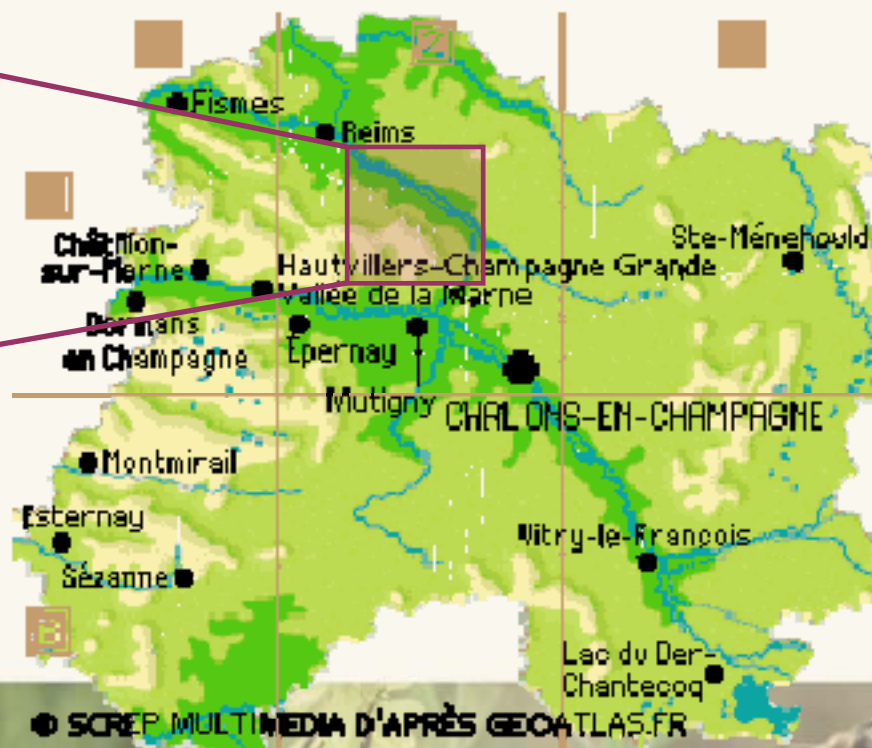




Le Réseau Biodiversité pour les Abeilles

Localisation de la zone d'étude

- Région Champagne-Ardenne
 - Département de la Marne



Présentation de la zone d'étude

Butte témoin du
Mont de Berru

Reims

Cormontreuil

Camp de
Moronvilliers

Vallée de la
Vesle

Autoroute A4

Camp de
Mourmelon

Mourmelon-le-Grand

Parc Naturel
Régional de la
Montagne de
Reims



© 2008 European Space Agency
© 2008 Cnes/Spot Imago

© 2008 Teo Atlas

© 2007 Google™

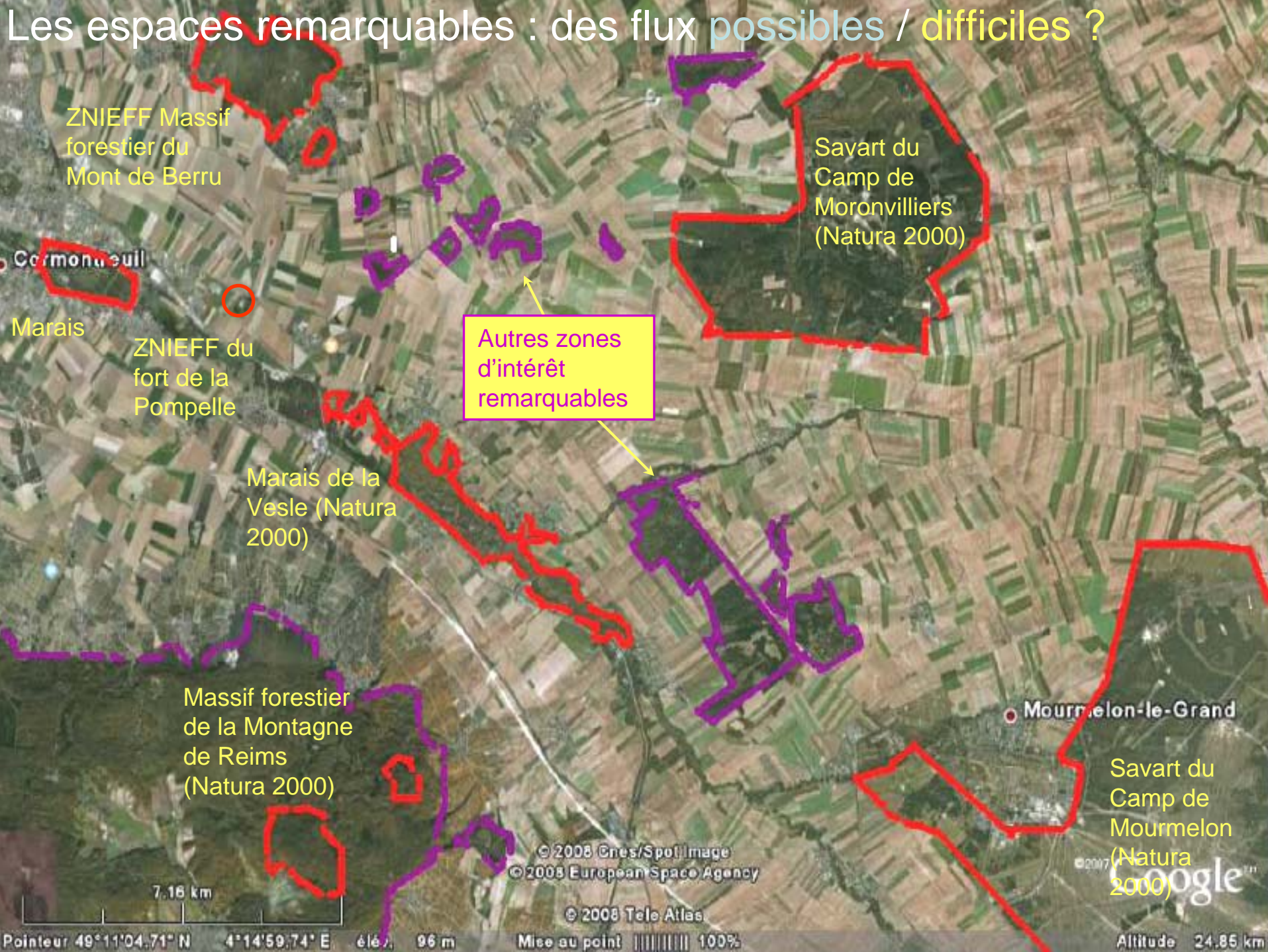
6.87 km

Pointeur 49° 10' 59.33" N 4° 14' 41.46" E élév. 95 m

Mise au point 100%

Altitude 23.87 km

Les espaces remarquables : des flux possibles / difficiles ?



ZNIEFF Massif forestier du Mont de Berru

Savart du Camp de Moronvilliers (Natura 2000)

Cormonvieux

Marais

ZNIEFF du fort de la Pompelle

Autres zones d'intérêt remarquables

Marais de la Vesle (Natura 2000)

Massif forestier de la Montagne de Reims (Natura 2000)

Mourmelon-le-Grand

Savart du Camp de Mourmelon (Natura 2000)

7.18 km

© 2008 Cnes/Spot Image
© 2008 European Space Agency

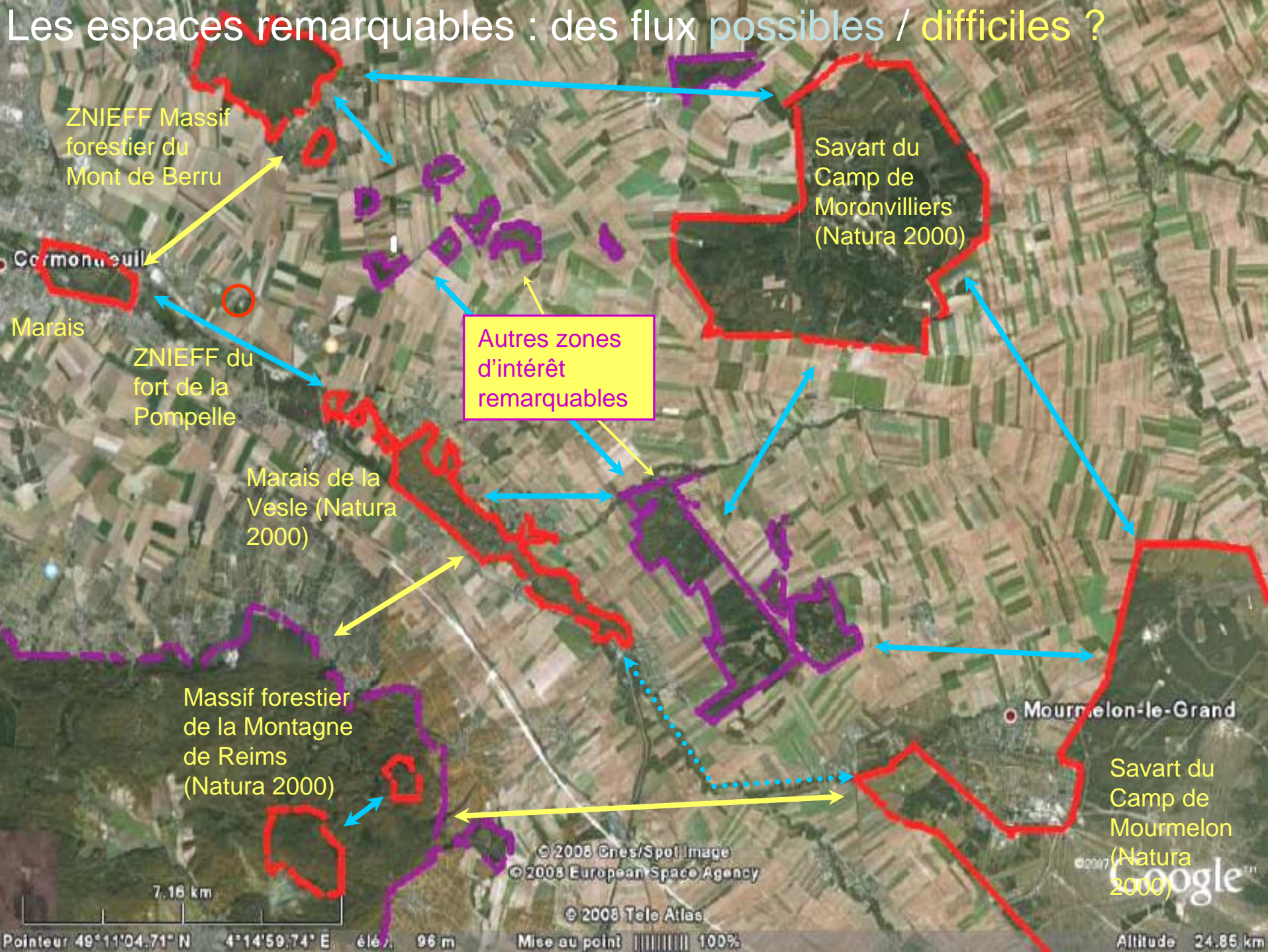
© 2008 Tele Atlas

Pointeur 49°11'04.71" N 4°14'59.74" E élév. 96 m

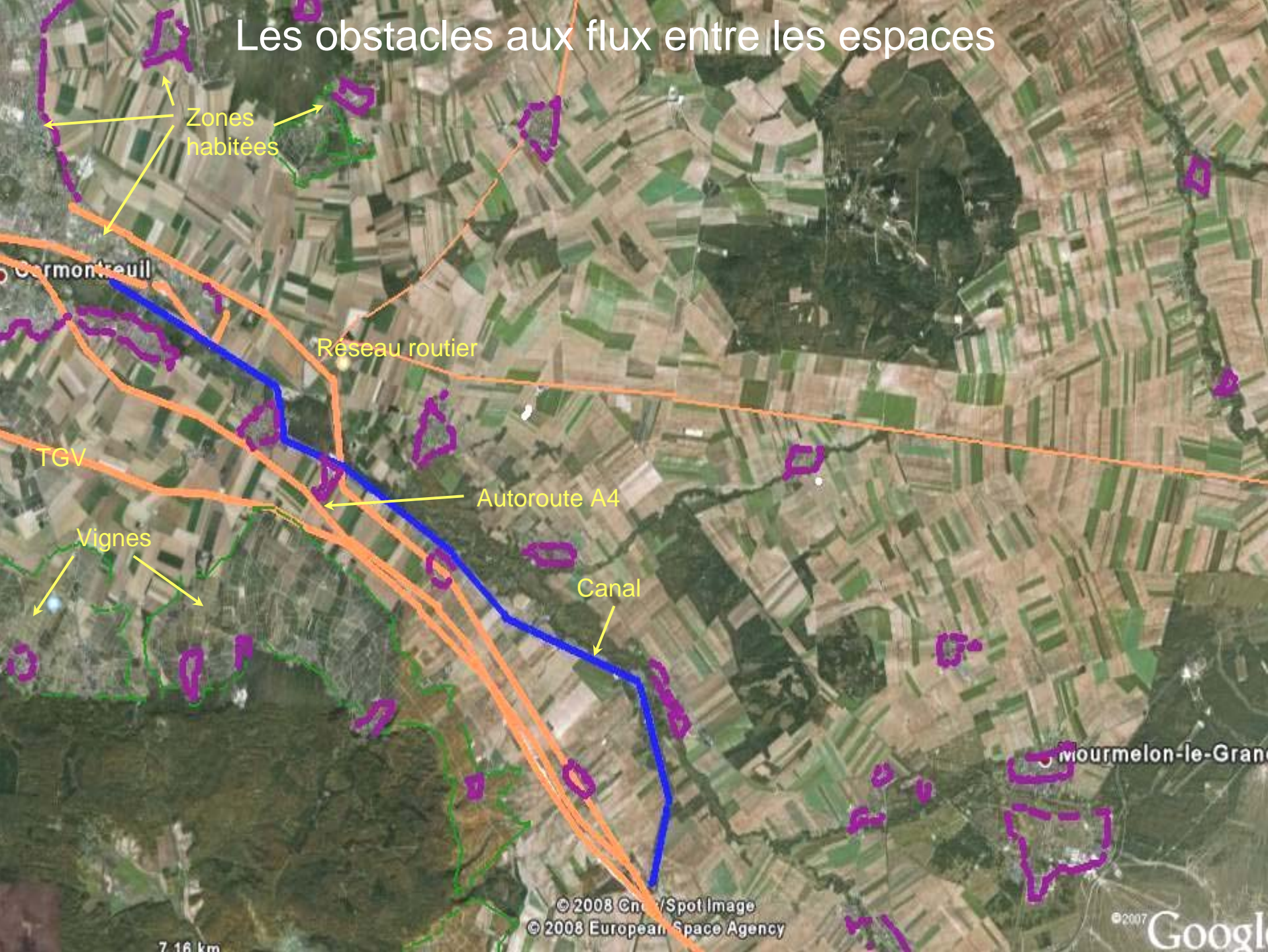
Mise au point 100%

Altitude 24.85 km

Les espaces remarquables : des flux possibles / difficiles ?



Les obstacles aux flux entre les espaces



Zones
habitées

Carmontreuil

Réseau routier

TGV

Vignes

Autoroute A4

Canal

Mourmelon-le-Grand



Plan d'actions

Le Réseau Biodiversité pour les Abeilles

› Etat des lieux :

- Un groupe de travail national a été lancé :
 - ORAMA, CETIOM, ADAEst et Réseau Biodiversité pour les Abeilles, ACTA, Chambre régionale d'agriculture de Champagne Ardennes, Fédération Régionale des Chasseurs Champagne-Ardenne, BASF Agro
 - La zone d'étude a été affinée

› Actions pour 2008 :

- Rechercher les indicateurs pertinents et diagnostics de suivi
- Regrouper les experts et partenaires locaux dans un comité de pilotage régional
- 1ers semis de jachères apicoles en 2008





2008 : définir quels aménagements réaliser

- Utilisation de la jachère apicole (dès 2008)
- Potentialiser les effets environnementaux (biodiversité) de la luzerne dans l'espace concerné
- Améliorer la gestion des haies, bords de cours d'eau (bandes enherbées) et bords de routes
- Enherbement des vignes
- Travail à réaliser avec les autres utilisateurs du paysages : DDE, SNCF, autoroutes (réseaux)...
- Villes et jardins

