

2<sup>èmes</sup> Assises du  
Réseau Biodiversité pour les Abeilles  
Centre des congrès de Reims - Mardi 8 avril 2008



La Réseau Biodiversité pour les Abeilles



LA MARNE  
CONSEIL GÉNÉRAL



MINISTÈRE DE L'ÉCOLOGIE,  
DU DÉVELOPPEMENT  
ET DE L'AMÉNAGEMENT  
DURABLES



➤ Bilan technique et scientifique 2007 du Réseau  
Plan d'action 2008



# Plan

Le Réseau Biodiversité pour les Abeilles

- Volet agronomique
- Volet apicole
- Volet multifonctionnalité faunistique
- Volet réglementaire et administratif
- Préconisations territoriales du Réseau





# Historique

- 2 sites expérimentaux (45 et 55) et 93 sites pilotes
  - 53 apiculteurs assurant le suivi d'autant de ruchers sur 43 départements
  - Des prélèvements d'échantillons pendant la floraison des jachères apicoles :
    - 120 échantillons de miel et de pollen en 2006
    - 140 échantillons de miel et de pollen en 2007
- Des analyses palynologiques sont réalisées
- Des fiches de suivi et un questionnaire envoyés aux apiculteurs





Le Réseau Biodiversité pour les Abeilles

## Les partenariats scientifiques

- Institut Apicole de CELLE, Allemagne
- CETAM Lorraine
- Université de Gand, Belgique
- FREDON Rhône-Alpes
- Nouveaux partenariats à partir de 2008 :
  - USA : Université du Montana
  - Roumanie : Institut Apicole de Bucarest





Le Réseau Biodiversité pour les Abeilles

## Volet agronomique





Passage de 400 à 1 000 ha de jachères apicoles entre 2006 et 2007

- Connaissance affinée des implantations :
  - adaptation nécessaire des itinéraires aux conditions pédo-climatiques
- Confirmation de la pertinence des espèces et des compositions
  - Pérennité, enchaînement des floraisons



# La jachère apicole de Beauvais - 2007





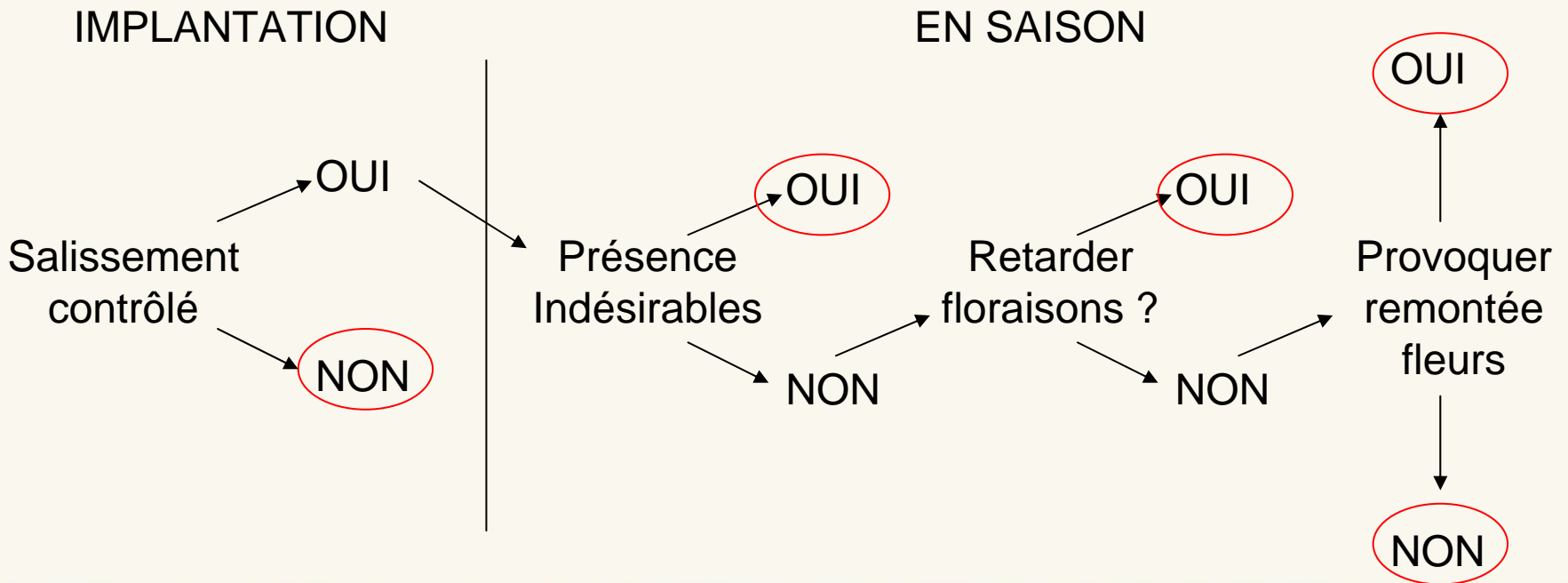
# Volet agronomique : Bilan 2007

- Mise à jour de l'offre mélanges jachères apicoles avec les semenciers
  
- Entretien du couvert :
  - Construction d'un arbre de décision
  - guides d'implantations et d'entretien complets bientôt en ligne sur Internet





## ► Arbre de décision pour l'entretien des jachères apicoles





- ▶ Travail sur la valorisation agronomique des jachères apicoles
  - structure du sol
  - intégration à la rotation
  - bilan azoté
  - production biomasse, qualité nutritive du fourrage
  - remontée à fleur des pérennes après entretien mécanique
  - ...





### ➤ Étude de la valorisation d'autres éléments du paysage :

- Applications concrètes de l'expertise sur les haies
- Pratiques de valorisation des bordures de voies de communication
- Compositions herbacées « sauvages » et « horticoles » pour valorisation apicole des espaces verts et jardins privés





Le Réseau Biodiversité pour les Abeilles

## Volet apicole





## ➤ Résultats pollen 2007

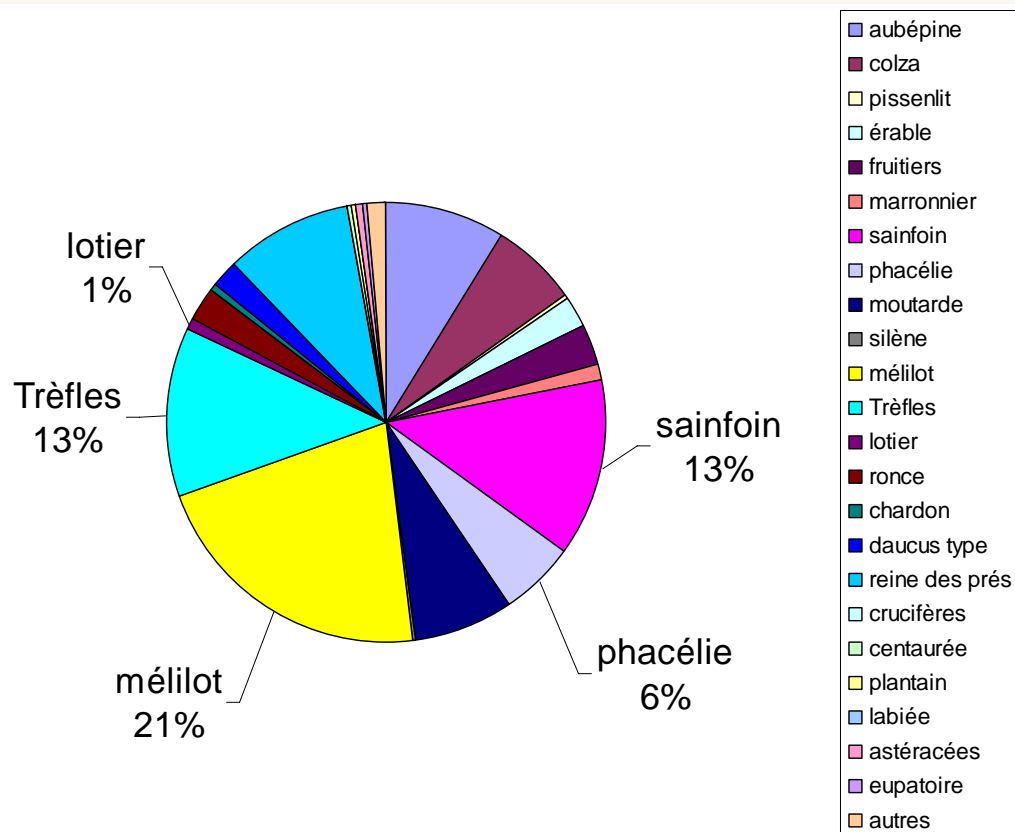
- Confirmation de la pertinence des espèces de jachères apicoles pour les apports de pollen





Le Réseau Biodiversité pour les Abeilles

# Volet apicole : Résultats pollen 2007



- Site expérimental de Brasseite – Meuse
- Jachères apicoles en 2<sup>o</sup> année
- Apports totaux sur la période 01/05 au 09/08
- **41% des apports de pollen (% masse)**
- **54% des apports en intégrant les trèfles**





Le Réseau Biodiversité pour les Abeilles

# Volet apicole : Résultats pollen 2007

## ► Sites pilotes avec jachères apicoles en 2<sup>o</sup> année :

mois	nombre échantillons	apports des jachères apicoles	dont sainfoin	dont mélilot	dont trèfles	dont lotier	dont phacélie
Mai	8	15,9%	5,7%	0%	8,5%	0%	1,7%
Juin	16	23,6%	0%	13,1%	10,1%	0,3%	0,1%
Juillet	15	44,3%	0%	17,6%	15,7%	3,6%	7,4%
Août	3	30,6%	0%	0%	30,5%	0%	0,1%

Résultats donnés en % de grains de pollen dans les échantillons





- Site expérimental avec jachères apicoles en **3<sup>o</sup> année** (Orville - 45)
  - Sainfoin :
    - 26% des apports (en grains de pollen) sur l'ensemble du mois de mai
    - **Jusqu'à 52% des apports quotidiens pendant sa pleine floraison**
  - Trèfle blanc : présent dans tous les échantillons prélevés entre mai et juillet





# Volet apicole : Résultats pollen 2007

- Facteur distance ruches / jachères apicoles : site expérimental de Brasseite

	500m	850m	1 600m
Mélilot	9%	20%	38%
Sainfoin	15%	0%	1%

- ➔ Des espèces qui restent attractives jusqu'à au moins 1,5 Km des ruches
- ➔ Pas de relation linéaire distance / récolte de pollen



# Volet apicole : Résultats pollen 2007

- Collaboration FNC
- Objectif : évaluer l'intérêt apicole des **jachères fleuries**
  - Fréquentation moyenne : 8 600 ab / ha
    - Pic en juillet : 13 000 ab / ha
    - Peu de récolte de pollen
  - Sources de nectar jusque très tard en saison, pour préparer l'hivernage
- Nouveaux relevés prévus en 2008





## ➤ Qualité du miel :

- Pollens de jachères apicoles présents dans 96% des échantillons analysés :
  - Confirmation du potentiel nectarifère du mélilot, du sainfoin, des trèfles, de la phacélie
- Une qualité gustative au rendez-vous pour les miels de jachères apicoles

## ➤ Production de miel de mélilot sur un site pilote en 2007, de sainfoin en 2006





## Volet apicole : observations qualitatives

- Questionnaire envoyé aux apiculteurs du Réseau :
  - Production miel supérieure pour 43% des apiculteurs, équivalente dans les autres cas
  - Vigueur et population en saison plus importante à proximité de jachères apicoles pour 50% des apiculteurs
- Envoyez-nous les fiches de sortie d'hiver 2007 / 2008 !





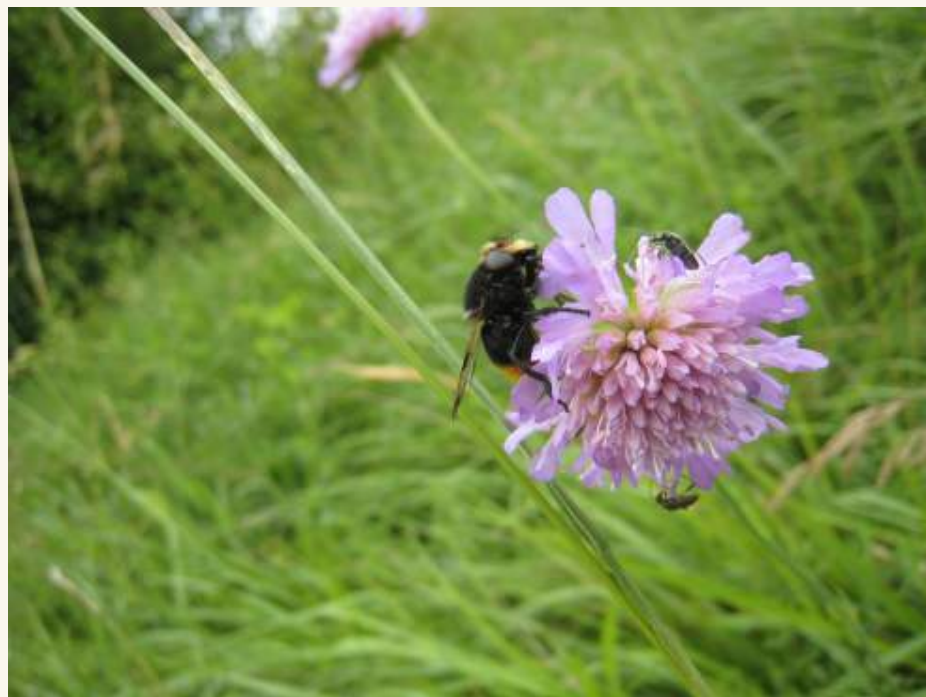
- Poursuite des analyses de pollen sur les sites pilotes en 2<sup>o</sup> année
- Projet Charente :
  - Étude de l'impact de produits de complémentation protéinés
  - Étude de l'impact du traitement anti-varroa
  - Etude l'alimentation pollinique





Le Réseau Biodiversité pour les Abeilles

Quels autres intérêts de la jachère apicole ?





## Intérêt autres insectes

- Bilan 2007 : relevés réalisés sur un site de jachères apicoles dans l'Ain en 2007 (essai FREDON Rhône-Alpes) :
  - Plus grande diversité de taxons observée dans la jachère apicole
- Chantier 2008 : mise en œuvre d'un protocole complet de comparaison des couverts
  - en lien avec l'étude valorisation agronomique





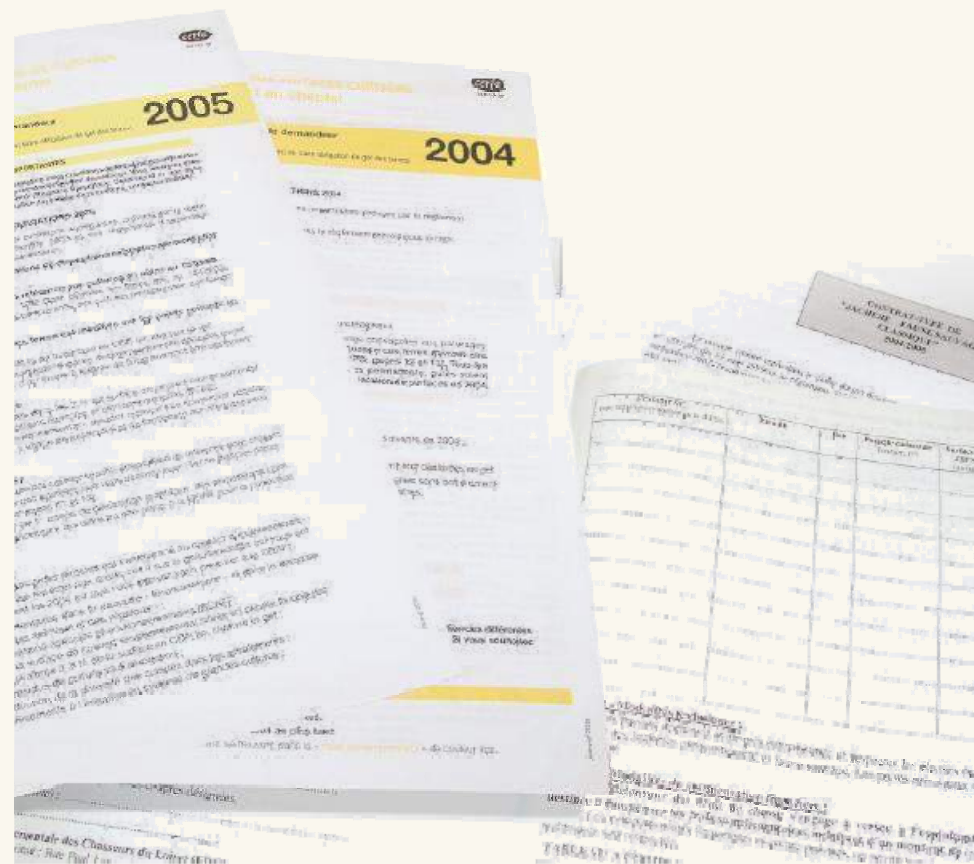
- Bilan 2007 : Collaboration avec FNC pour évaluation des intérêts cynégétique des espèces de jachères apicoles :
  - Travail bibliographique
- Objectifs 2008 :
  - Étude bibliographique à affiner,
  - Essais intérêt apicole des JEFS : FNC / 6 FDC / Réseau Biodiversité





Le Réseau Biodiversité pour les Abeilles

# Volet réglementaire et administratif





- Des essais majoritairement menés en contexte « jachère agronomique PAC »
- Une réflexion imposée par le passage du taux de gel à 0% - l'analyse du Réseau Biodiversité pour les Abeilles :
  - Aucune obligation de remise en culture
  - DPU jachères sont conservés
  - Estimation nationale : de 300 à 500 000 ha de jachères conservés en 2008





Le Réseau Biodiversité pour les Abeilles

## Le passage du taux de gel obligatoire à 0%

- Nécessité d'une réflexion sur les autres espaces à mobiliser – dans l'espace agricole :
  - Bandes enherbées : restent obligatoires sur 3% de la SCOP
  - JEFS à intérêt apicole
  - Inter-cultures, semis sous couverts
  - Pointes de parcelles cultivables
  - Inter-rangs des vergers et des vignes
  - ...





Le Réseau Biodiversité pour les Abeilles

# La nécessaire diversification des couverts apicoles

- Nécessite d'une réflexion sur les autres espaces à mobiliser – en contexte non-agricole :
  - Espaces verts communaux
  - Espaces verts des entreprises
  - Jardins privés
  - Bords de route, de voies de chemins de fer
  - Friches industrielles
  - Corridors de lignes électriques
  - Lisères forestières et de bosquets
  - Ripisylves
  - Gravières réhabilitées
  - ...

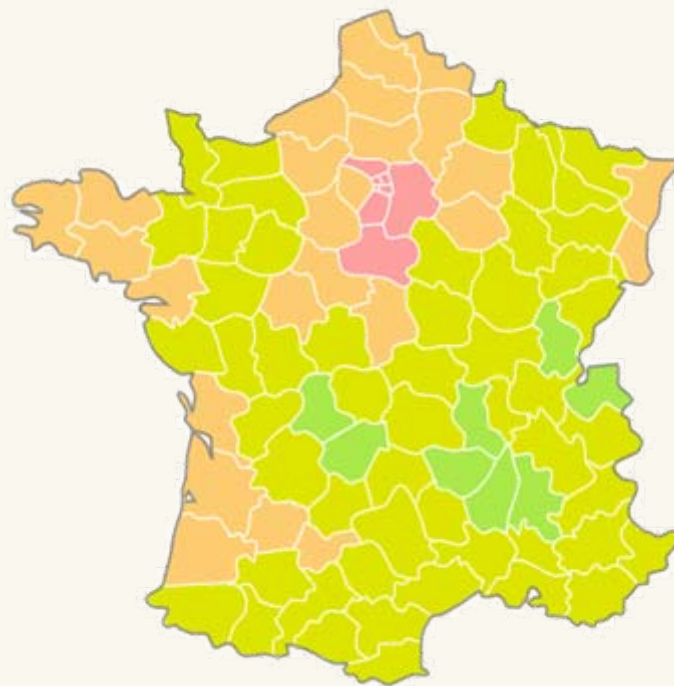




Le Réseau Biodiversité pour les Abeilles

## 2 nouveaux outils d'aide à la décision Biodiversité

### Préconisations territoriales





## 1<sup>er</sup> outil : une estimation au niveau départemental

- Une note sur 10 par département :
    - Fonction de l'occupation de l'espace agricole et non agricole
  - Une pondération par la pression de butinage
  - Calcul d'un besoin théorique par département
- Un outil de sensibilisation





- Une réflexion de base : connaissance botanique de la flore mellifère



- Analyse à l'échelle du rucher, possible à de plus grandes échelles de travail
- Un outil interactif d'évaluation de l'environnement du rucher : sur le site Internet du Réseau





Le Réseau Biodiversité pour les Abeilles

➤ Merci de votre attention

